

Le français  
1<sup>ère</sup> compétence  
professionnelle

# CATALOGUE DE FORMATION

Février 2023

---

courriel [formation@essivam.fr](mailto:formation@essivam.fr)

site [www.essivam.fr](http://www.essivam.fr)

tel. 01 39 95 19 92 – 06 31 58 73 57

---

Formation  
en entreprise

Stages  
intensifs

Formations  
éligibles  
au CPF

# ESSIVAM

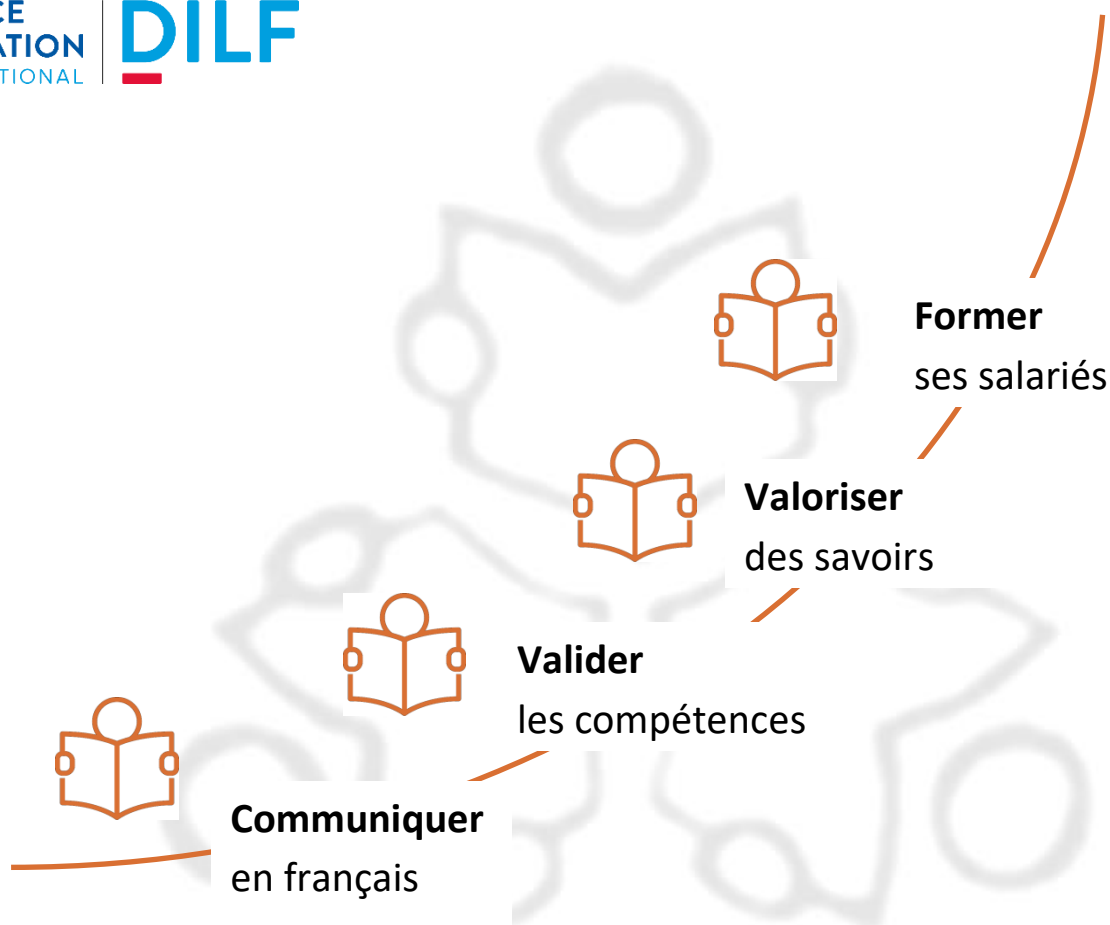
## Formation



**Qualiopi**  
processus certifié

 RÉPUBLIQUE FRANÇAISE

FRANCE  
ÉDUCATION  
INTERNATIONAL | **DILF**



# S o m m a i r e

Notre organisme .....	4
Communiquer en situation professionnelle	
Niveau 1 : A1.1 /A1 .....	5
Communiquer en situation professionnelle	
Niveau 2 : A2 / B1.....	6
Préparation et passation du DELF A2 .....	7
Parcours d'acquisition de la langue.....	8
Communiquer pour l'Emploi	
(dans le cadre de la recherche d'emploi) .....	9
Nos références .....	10
A savoir .....	11

## Qui sommes-nous ?

**Essivam** association loi 1901 propose depuis plus de 50 ans **des cours**

**d'apprentissage et de perfectionnement du français** pour un public adulte non francophone. Implantée à Taverny, l'association intervient dans toute l'île de France.

- Notre organisme offre ainsi aux apprenants la possibilité de suivre un véritable « parcours de formation » du niveau débutant A.1.1 aux niveaux les plus avancés. L'approche de formation pédagogique de notre association fait une large place à l'individualisation et **aux pédagogies actives et professionnalisées**.
- Notre structure est habilitée par le Ministère de l'Éducation Nationale pour la passation du DILF (Diplôme Initial de Langue Française), est également en mesure de préparer au DELF (Diplôme Élémentaire de Langue Française) de différents niveaux et au DCL (Diplôme de Compétence en Langue).
- Essivam est adhérent à la Fédération de la Formation Professionnelle.

## Pourquoi former ses salariés ?



### **Le français est la 1 ère compétence professionnelle**

Un salarié possédant des compétences techniques peut se trouver bloqué dans son parcours professionnel en raison d'un niveau insuffisant en français, tant à l'écrit qu'à l'oral. Il importe donc qu'il maîtrise en autonomie la langue française sur son poste de travail.

Former son personnel participe de la responsabilité sociale de l'entreprise.

## Pourquoi choisir Essivam ?

- Pour notre expertise métier reconnue depuis plus de 50 ans.
- Pour notre pédagogie adaptée aux besoins précis de votre entreprise et de vos salariés.
- Pour notre équipe de formateurs spécialisés et expérimentés.

Nous disposons également de salles de formation et d'un fonds documentaire pédagogique riche et mis à jour régulièrement.

**Accès handicapé, nous consulter**

# COMMUNIQUER EN FRANÇAIS EN SITUATION PROFESSIONNELLE

## Niveau 1 : A1.1/A1

### OBJECTIFS

- Acquérir des compétences linguistiques en français pour communiquer de manière simple avec les personnes de son environnement professionnel
- Identifier les spécialités de son secteur d'activité
- Comprendre les instructions et rendre compte de son travail

### PERSONNES CONCERNÉES

- Salariés ou demandeurs d'emploi non francophones, ne maîtrisant pas le français

### PRÉ-REQUIS

- Scolarisés dans son pays d'origine

### MODALITÉS D'ACCES

- Délai minimum d'accès entre l'inscription et la formation : une semaine

### MÉTHODES ET OUTILS PÉDAGOGIQUES

- Apprentissage de la langue française : grammaire, lecture, écriture, etc...
- Pédagogie active visant l'implication du salarié ou du demandeur d'emploi : jeux de rôles, mises en situations professionnelles, travail individualisé
- Adaptation des supports en fonction du contexte professionnel et du niveau des participants

### CONTENUS

- Evaluation individuelle à l'entrée de la formation
- Développement des compétences de compréhension et de production orale et écrite dans des situations de la vie professionnelle :
  - Répondre succinctement à des questions simples sur son environnement professionnel
  - Comprendre et donner des instructions simples, des consignes
  - Etablir une communication simple avec ses collègues
  - Rendre compte succinctement sur l'activité effectuée
- Connaissances des codes culturels propres à l'entreprise (tu/vous, formule de politesse, etc...)

### RYTHME ET DURÉE

En intra (au sein de l'entreprise) : horaires adaptés aux impératifs de l'entreprise, de 30 à 60 heures

En inter (dans nos locaux) : sous forme de stage, en demi-journée ou en journée, de 90 à 240 heures

### TARIFS

En intra (au sein de l'entreprise) : tarif horaire de 85€ à 100€ en face à face et jusqu'à 5 salariés maximum

En inter (dans nos locaux) : frais d'inscription 90€ de 6 à 12 stagiaires maximum

### MODALITÉS D'ÉVALUATION

Evaluation des compétences en continu (exercices de grammaire, quizz, QCM, jeux interactifs, bilan intermédiaire et final) avec une mise en place de remédiation si nécessaire

### VALIDATION DE LA FORMATION

- Remise d'une attestation de stage
- Possibilité de passation du DILF\* dans nos locaux et du DELF\* A1 au centre PROSODIA de Gennevilliers

\* DILF : Diplôme Initial de Langue Française – DELF : Diplôme d'Etudes de la Langue Française

# COMMUNIQUER EN FRANÇAIS EN SITUATION PROFESSIONNELLE

## Niveau 2 : A2/B1

### OBJECTIFS

- Améliorer ses compétences linguistiques en français pour établir et entretenir une communication spontanée avec ses collègues :
  - pour adapter son discours aux différentes personnes de l'environnement professionnel
  - pour comprendre les instructions et rendre compte de son travail

### PERSONNES CONCERNÉES

- Salariés ou demandeurs d'emploi non francophones, maîtrisant le français niveau intermédiaire

### PRÉ-REQUIS

- Scolarisés dans son pays d'origine
- Etre autonome dans les situations de communication courantes et simples

### MODALITÉS D'ACCES

- Délai minimum d'accès entre l'inscription et la formation : une semaine

### MÉTHODES ET OUTILS PÉDAGOGIQUES

- Perfectionnement des connaissances de la langue française : communication orale et écrite, grammaire, etc...
- Pédagogie active visant l'implication du salarié ou du demandeur d'emploi
- Adaptation des supports en fonction du contexte professionnel et du niveau des participants

### CONTENUS

- Evaluation individuelle à l'entrée de la formation
- Développement des compétences de compréhension et de production orale et écrite dans des situations de la vie professionnelle :
  - Présenter ses fonctions au sein de l'équipe, de son entreprise et de son secteur d'activité
  - Savoir lire des instructions simples
  - Donner et transmettre des explications/instructions
  - Demander des précisions pour la compréhension des consignes
  - Rendre compte des tâches effectuées ou des problèmes rencontrés

### RYTHME ET DURÉE

En intra (au sein de l'entreprise) : horaires adaptés aux impératifs de l'entreprise, de 30 à 60 heures

En inter (dans nos locaux) : sous forme de stage, en demi-journée ou en journée, de 90 à 240 heures

### TARIFS

En intra (au sein de l'entreprise) : tarif horaire de 85€ à 100€ en face à face et jusqu'à 5 salariés maximum

En inter (dans nos locaux) : frais d'inscription 90€ de 6 à 12 stagiaires maximum

### MODALITÉS d'ÉVALUATION

Evaluation des compétences en continu (exercices de grammaire, quizz, QCM, jeux interactifs, bilan intermédiaire et final) avec une mise en place de remédiation si nécessaire

### VALIDATION DE LA FORMATION

- Remise d'une attestation de stage
- Possibilité de passation du DELF\* A2 ou B1 au centre PROSODIA de Gennevilliers

\* DELF : Diplôme d'Etudes de la Langue Française

# PRÉPARATION ET PASSATION DU DELF A2

## Diplôme Élémentaire de Langue Française 2 – Demande Titre de séjour

### OBJECTIFS

- Comprendre les caractéristiques et les exigences attendues du DELF A2
- S'entraîner aux épreuves écrites et orales

### PERSONNES CONCERNÉES

- Personnes souhaitant acquérir ou renouveler son titre de séjour

### PRÉ-REQUIS

- Savoir lire et écrire/Niveau A1 confirmé

### MODALITÉS D'ACCES

- Délai minimum d'accès entre l'inscription et la formation : une semaine

### MÉTHODES ET OUTILS PÉDAGOGIQUES

- Utilisation de supports audio, vidéo, informatiques
- Alternance d'activités de compréhension et d'expression
- Simulation d'examens à partir de sujets types

### CONTENUS

- Entraînement à l'épreuve de compréhension orale
- Entraînement à l'épreuve de production orale
- Entraînement à l'épreuve de compréhension écrite
- Entraînement à l'épreuve de production écrite

### RYTHME ET DURÉE

60 heures, à raison de 2 fois deux heures/semaine, dans nos locaux à Taverny

### TARIFS

Pour les primo arrivants : participation 160€, frais d'inscription au diplôme compris

Pour les salariés ou demandeurs d'emploi : 650€ avec le CPF, 50€ de frais de dossier et 160€ frais d'inscription au diplôme

### MODALITÉS d'ÉVALUATION

Evaluation des compétences en continu (exercices de grammaire, quizz, QCM, jeux interactifs, bilan intermédiaire et final) avec une mise en place de remédiation si nécessaire

### VALIDATION DE LA FORMATION

- Passation du DELF\* A2 au centre PROSODIA de Gennevilliers

# PIAL

## Parcours d'Intégration par l'Acquisition de la Langue

### OBJECTIFS

L'objectif de cette formation est d'aider les jeunes primo arrivants, ne pouvant entrer dans aucun dispositif de droit commun en raison de leur trop faible niveau en français à l'oral et à l'écrit, à :

- acquérir les compétences linguistiques nécessaires à une rapide intégration sociale et professionnelle dans la société française
- améliorer la maîtrise de la langue pour faire face aux situations de communication générées par la recherche d'emploi

### PERSONNES CONCERNÉES

- Jeunes étrangers, primo-arrivants, de 18 à 25 ans

### PRÉ-REQUIS

- Cette formation s'adresse à tout jeune ayant des difficultés linguistiques et n'ayant pas atteint le niveau A1 à l'issue de la formation de l'OFII

### MODALITÉS D'ACCES

- Délai minimum d'accès entre l'inscription et la formation : une semaine

### MÉTHODES ET OUTILS PÉDAGOGIQUES

- Pédagogie active visant l'implication du stagiaire, favorisant la mise en confiance pour l'expression spontanée
- Approche de l'oral s'appuyant sur les interactions : exploitation des échanges générés par la situation de groupe, jeux de rôle, mise en situation

### CONTENUS

- Communiquer à l'écrit : remplir un formulaire d'inscription, lire ou laisser une consigne
- Communiquer à l'oral : expliquer son parcours, décrire et identifier ses compétences
- Écoute, compréhension orale, participation à un échange, expression orale
- Séquences hors-les-murs : sortie culturelle, visites d'espaces sociaux

### RYTHME ET DURÉE

150 heures réparties sur 10 semaines, à raison de 3 ou 6h/jour sauf le mercredi

### TARIFS

Financements BOP 104 et Mission Locale

### MODALITÉS d'ÉVALUATION

Evaluation des compétences en continu (exercices de grammaire, quizz, QCM, jeux interactifs, bilan intermédiaire et final) avec une mise en place de remédiation si nécessaire



# COMMUNIQUER POUR L'EMPLOI

## Stage intensif destiné aux personnes en recherche d'Emploi

### OBJECTIFS

- Améliorer la maîtrise de la langue pour faire face aux situations de communication générées par la recherche d'emploi
- Se repérer dans l'environnement professionnel et dans les services d'aide à la recherche d'emploi
- Elaborer un projet professionnel

### PERSONNES CONCERNÉE

- Adultes non francophones, inscrits à Pôle Emploi, primo arrivants et/ou résidant sur la Communauté d'Agglomération Val Parisis

### PRÉ-REQUIS

- A l'écrit : peut lire un texte simple et produire spontanément un texte court (même si des corrections restent à faire au niveau formel) - Niveau A1.1
- A l'oral : peut comprendre et se faire comprendre dans le cadre d'un entretien (même si des corrections restent à faire au niveau formel) - Niveau A1

### MODALITÉS D'ACCES

- Délai minimum d'accès entre l'inscription et la formation : une semaine

### MÉTHODES ET OUTILS PÉDAGOGIQUES

- Pédagogie active visant l'implication du stagiaire, favorisant la mise en confiance pour l'expression spontanée
- Approche de l'oral s'appuyant sur les interactions : exploitation des échanges générés par la situation de groupe, jeux de rôle, mise en situation

### CONTENUS

- Communiquer à l'écrit dans le monde professionnel : remplir un formulaire d'inscription, lire ou laisser une consigne, comprendre une offre d'emploi, etc...
- Communiquer à l'oral dans le monde professionnel : expliquer son parcours professionnel, décrire et identifier ses compétences, simuler des entretiens d'embauche à l'aide de techniques théâtrales
- Elaborer et adapter son projet professionnel : connaître les différents métiers du secteur et les conditions d'accès, comprendre la description du poste, etc...
- Organiser et planifier son projet professionnel et sa mobilité : se repérer sur le marché de l'emploi, planifier son trajet pour se rendre à un entretien embauche, etc...
- Se repérer dans les cadres réglementaires législatifs et les codes sociaux : démarches auprès du Pôle Emploi (démarches, droits, etc...), les différents types de contrat de travail, etc...

### RYTHME ET DURÉE

Répartie sur 7 semaines, à raison de 6h/jour sauf le mercredi

### TARIFS

Financements BOP 104 et Communauté d'Agglomération Val Parisis

Participation des stagiaires : 90€

### MODALITÉS D'ÉVALUATION

Evaluation des compétences en continu (exercices de grammaire, quizz, QCM, jeux interactifs, bilan intermédiaire et final) avec une mise en place de remédiation si nécessaire

### VALIDATION DE LA FORMATION

- Remise d'une attestation de stage

## **Ils nous ont fait confiance :**

AFTRAL Saint Ouen L'Aumône

AGOIE Chantiers

Apprentis d'Auteuil Domont, Paris et Sannois

Bury Rosaire

Daito Kasei

ETF

Flunch

France Claire

GAM Restaurant

GT Logistics

Hôpital Jacques Arnaud

Hôpital Le Parc Taverny

Pôle Emploi Ermont

PSD

Laboratoire PREVOR

Lucien Barrière

Maison Départementale de Cergy

Ménage 95 Pro

Mission Locale de la Vallée de Montmorency

Parisis Services

Plaine de Vie

Pôle Emploi d'Ermont

Traiteur Nationale 7

Tremplin 95

Véolia

SER'INS

SPI FONDATION

TOP Rueil Malmaison

Ville de BEZONS

Ville d'ERMONT

Ville de MONTIGNY-LES-CORMEILLES

**... et bientôt vous !**

## Lexique

### CECRL – Cadre Européen Commun de Référence pour les Langues

- A1 : Niveau introductif ou découverte
- A2 : Niveau intermédiaire ou de survie
- B1 : Niveau seuil
- B2 : Niveau avancé ou indépendant
- C1 : Niveau autonome
- C2 : Niveau maîtrise

### CPF

Le compte personnel de formation, qui s'est substitué au DIF (Droit Individuel à la Formation) au 1<sup>er</sup> Janvier 2015, est notamment constitué d'un compte en euros, crédité chaque année en fonction de l'activité salariée.

### DILF

Diplôme Initial de Langue Française

### DEL F

Diplôme d'Etudes de Langue Française



**01 39 95 19 92**

**formation@essivam.fr   ● www.essivam.com**

**105, rue de Maréchal Foch**

**95150 TAVERNY**

---



Association loi 1901, reconnue d'intérêt général  
Organisme de formation n° 119 503 518 95  
SIRET N° 306 563 016 00030